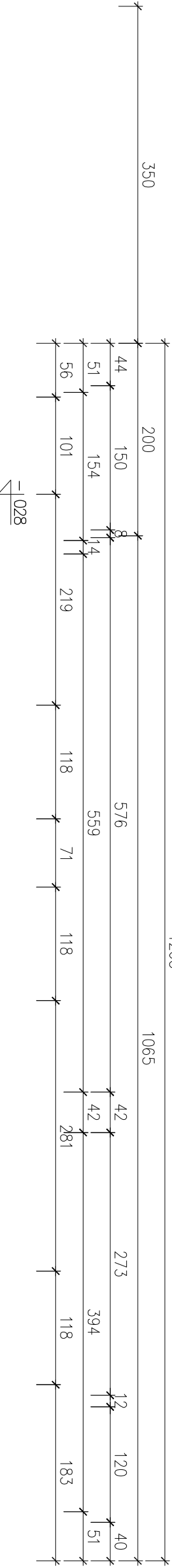
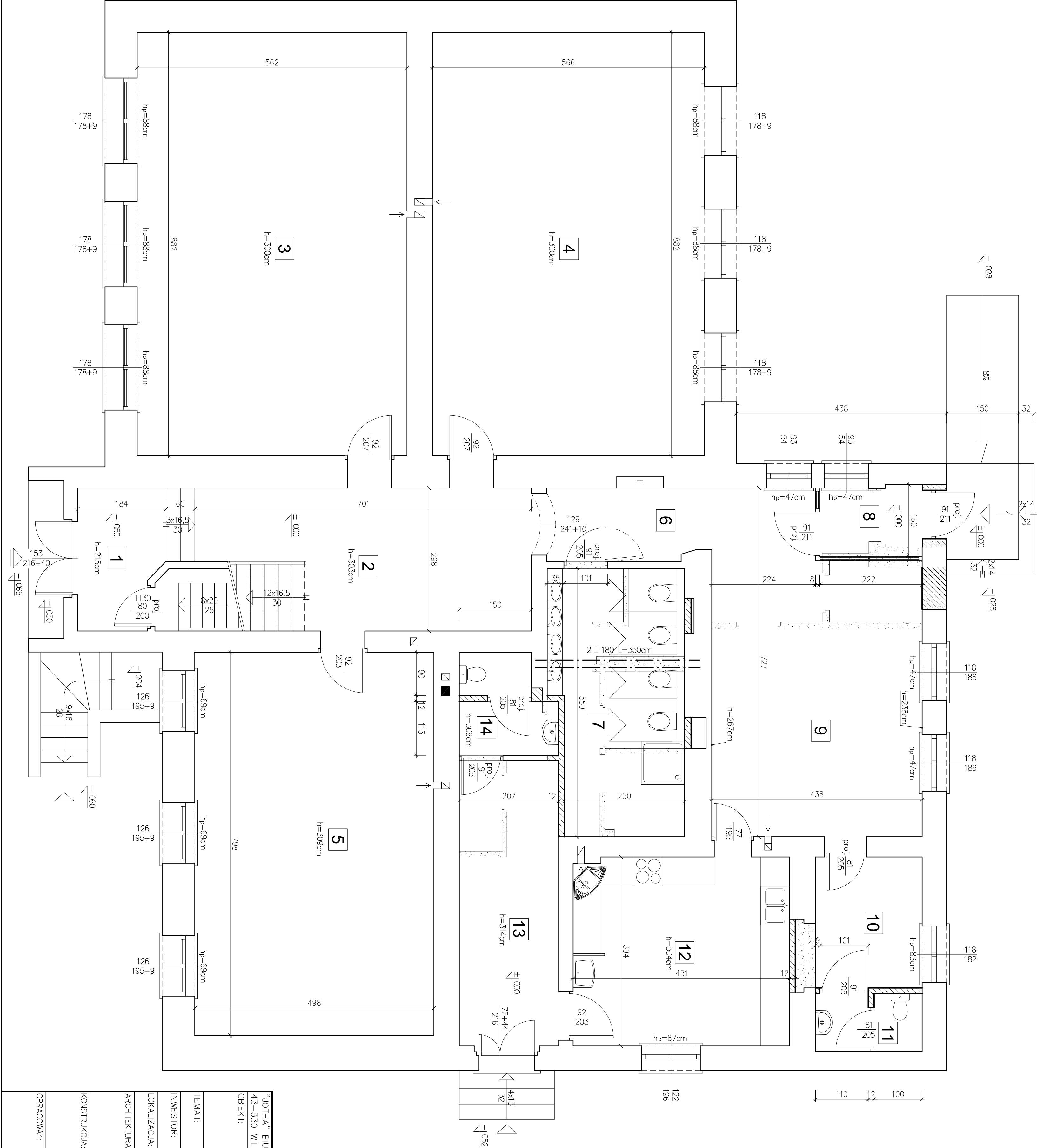
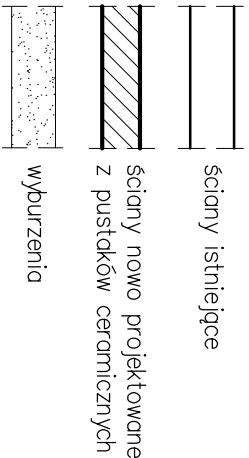


RZUT PARTERU

skala 1:50



1	WATROŁAP
5,0m²	Płytki ceramiczne
2	KORYTARZ
18,3m²	Płytki ceramiczne
3	SALA NR 1
49,6m²	Wykładzina PCV
4	SALA NR 2
49,9m²	Wykładzina PCV
5	SALA NR 3
39,7m²	Wykładzina PCV
6	KORYTARZ
8,4m²	Płytki ceramiczne
7	ŁAZIENKA
15,0m²	Płytki ceramiczne
8	WATROŁAP
3,1m²	Płytki ceramiczne
9	SZATNIA
25,2m²	Płytki ceramiczne
10	POM. SOCJALNE
6,1m²	Płytki ceramiczne
11	WC z PRZEDSIÓNKIEM
2,6m²	Płytki ceramiczne
12	POM. KUCHNI
17,7m²	Płytki ceramiczne
13	KOMORA PRZYTĘC
12,3m²	Płytki ceramiczne
14	WC z PRZEDSIÓNKIEM
3,7m²	Płytki ceramiczne



"JOTHA" BIURO INŻYNIERSKIE JANUSZ HAMRYSZAK			
43-350 WILANÓWCE, ZASOLE BIELAŃSKIE UL. ŚCIEŹCZNA 19			
PRZEBUDOWA WRAZ ZE ZMIANĄ SPOSOBU UŻYTKOWANIA			
POMIESZCZEŃ SZKOLNYCH W BUDYNKU PSP nr 4			
W STRZELCACH OPOLSKICH PRZY UL. 1 – GO MAJA 26			
NA POTRZEBY PRZEDSZKOLA (OODZIAŁ PRZEDSZKOLA NR 4)			
TEMA T: RZUT PARTERU			skala 1:50
INWESTOR: PUBLICZNA SZKOŁA PODSTAWOWA NR 4			data: czerwiec 2017r.
LOKALIZACJA: STRZELCE OPOLSKIE ul. 1-go Maja 26,			rys. nr 1
ARCHITEKTURA: ADAM NOSSOL			
KONSTRUKCJA: ADAM NOSSOL			
OPRACOWANIE: JANUSZ HAMRYSZAK			